



PRODUKTÜBERSICHT

- Temperaturtransmitter
- Alarmrelais
- Trennverstärker
- Digitalanzeigen
- Thermometer
- Zubehör

Temperaturtransmitter



APAQ C/R 130^{TC}

2-Draht Temperaturtransmitter für Thermoelemente

Eingang: Thermoelemente
B, E, J, K, N, R, S und T

Ausgang: 4...20 mA

Galvanische Trennung: Keine

Genauigkeit: $\pm 0.2\%$ oder $\pm 1^\circ\text{K}$

Messkanäle: 1 Kanal

Konfiguration: NFC mit App
INOR Connect



APAQ C/R 130^{RTD}

2-Draht Temperaturtransmitter für Widerstandsthermometer

Eingang: Pt100 / Pt1000 als
3- und 4-Leiterschaltung

Ausgang: 4...20 mA

Galvanische Trennung: Keine

Genauigkeit: $\pm 0.15\%$ oder $\pm 0.15^\circ\text{K}$

Messkanäle: 1 Kanal

Konfiguration: NFC mit App
INOR Connect



MiniPAQ C/R 230

Einfacher, programmierbarer 2-Draht Temperaturtransmitter

Eingang: Pt100 / Pt1000
11 Thermoelemente

Ausgang: 4...20 mA

Galvanische Trennung: Keine

Messkanäle: 1 Kanal

Genauigkeit: $\pm 0.15\%$ oder $\pm 0.15^\circ\text{K}$

Konfiguration: PC über USB oder
NFC mit App
INOR Connect



IPAQ C/R 330

Universeller Temperaturtransmitter für PT100 / Pt1000 u. Thermoelemente

Eingang: Pt100 / Pt1000
11 Thermoelemente

Ausgang: 4...20 mA

Galvanische Trennung: 1500 VAC

Messkanäle: 1 Kanal

Genauigkeit: $\pm 0.08\%$ oder $\pm 0.08^\circ\text{K}$

Konfiguration: PC über USB oder
NFC mit App
INOR Connect



IPAQ C/R 520

HART- und SIL-2 kompatibler Temperaturtransmitter

Eingang: Pt100 / Pt1000
11 Thermoelemente

Ausgang: 4...20 mA

Galvanische Trennung: 1500 VAC

Genauigkeit: $\pm 0.05\%$ oder $\pm 0.1^\circ\text{K}$

Messkanäle: 2 Kanäle

Konfiguration: SIL-2 kompatibel
PC über USB



IPAQ C/R 530

HART 7-kompatibler Temperaturtransmitter

Eingang: Pt100 / Pt1000
11 Thermoelemente

Ausgang: 4...20 mA

Galvanische Trennung: 1500 VAC

Messkanäle: 1 Kanal

Genauigkeit: $\pm 0.08\%$ oder $\pm 0.08^\circ\text{K}$

Konfiguration: PC über USB oder
NFC mit App
INOR Connect





IPAQ C202

Digitaler Temperaturtransmitter für Pt100

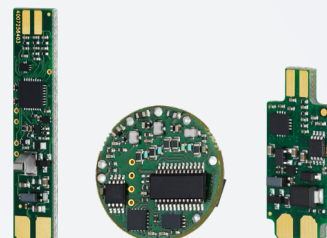
Eingang:	Pt100 als 3-Leiterschaltung
Ausgang:	4...20 mA
Galvanische Trennung:	Keine
Genauigkeit:	±0.1% oder ±0,1°K
Messkanäle:	1 Kanal
Konfiguration:	PC über USB



IPAQ C310^{RTD}

2-Draht Temperaturtransmitter für Widerstandsthermometer

Eingang:	Pt100 / Pt1000 als 3- und 4-Leiterschaltung
Ausgang:	4...20 mA
Galvanische Trennung:	1500 VAC
Genauigkeit:	±0.1% oder ±0.1°K
Messkanäle:	1 Kanal
Konfiguration:	PC über USB oder NFC mit App INOR Con-



OEM 202P/R/W

Digitale integrierbarer Temperaturtransmitter als OEM-Version

Eingang:	Pt100 als 2-, 3- und 4-Leiterschaltung
Ausgang:	4...20 mA
Galvanische Trennung:	Keine
Messkanäle:	1 Kanal
Genauigkeit:	±0.1% oder ±0.1°K
Konfiguration:	PC per Tool-Kit



IPAQ R460

6 mm Temperaturtransmitter für Pt100, Pt1000 und Thermoelemente

Eingang:	Pt100 / Pt1000 15 Thermoelemente
Ausgang:	4...20 mA, 0...10 V
Galvanische Trennung:	3 kV AC, 50 Hz
Genauigkeit:	±0.05% oder ±0,05°K
Messkanäle:	1 Kanal
Konfiguration:	PC mit INOR-Set



IPAQ R461

6 mm Temperaturtransmitter für Pt100, Pt1000

Eingang:	Pt100 / Pt1000 als 2-, 3- und 4-Leiterschaltung
Ausgang:	4...20 mA, 0...10 V
Galvanische Trennung:	3 kV AC, 50 Hz
Genauigkeit:	±0.05% oder ±0,05°K
Messkanäle:	1 Kanal
Konfiguration:	PC mit INOR-Set



IPAQ R462

6 mm Temperaturtransmitter für Thermoelemente

Eingang:	Thermoelemente B, E, J, K, L, N, R, S, T, U, W5Re, W26Re, W3Re
Ausgang:	4...20 mA, 0...10 V
Galvanische Trennung:	3 kV AC, 50 Hz
Messkanäle:	1 Kanal
Genauigkeit:	±0.05% oder ±0,05°K
Konfiguration:	PC mit INOR-Set

Alarmeinheiten



SR361

Alarmeinheit mit Strom- und Spannungseingang und doppelten Relaisausgängen

Eingang: Strom und Spannung
 Eingang Strom: 0(4) ... 20 mA
 Eingang Spannung: 0(2) ... 10 V
 Versorgungsspannung: 24 V/DC
 Genauigkeit: $\pm 0,2\%$ der Spanne



SR336

Alarmeinheit für Pt100, mit doppeltem Relaisausgang

Eingang: RTD / Widerstand 0...3 k Ω
 Ausgang: 2x Relaisausgängen 250VAC / 6A
 Konfiguration: Dip-Schalter
 Genauigkeit: 0,2% der Spanne
 Isolierung: 4000 VAC
 Versorgungsspannung: 24 VDC

Trennverstärker



IsoPAQ-611/-612

Passivtrenner zur Trennung von 0(4)- 20 mA Signalen 1-/ 2-kanalig

Typ: Passiv
 Messkanäle: 1 Kanal
 Prüfspannung: 3 kV
 Typische Genauigkeit: 0,1% FS
 Arbeitsspannung: 600 VAC/DC



IsoPAQ-610

Speisetrenner für Smart-Transmitter mit HART-Kommunikation

Typ: Aktiv
 Messkanäle: 1 Kanal
 Prüfspannung: 3 kV
 Typische Genauigkeit: 0,1% FS
 Arbeitsspannung: 600 VAC/DC



IsoPAQ-632

Signal/Speise-Splitter zur Trennung, Wandlung und Speisung von Normsignalen mit 2 Ausgängen

Typ: Aktiv
 Messkanäle: 2 Kanäle
 Prüfspannung: 3 kV
 Typische Genauigkeit: 0,1% FS
 Arbeitsspannung: 600 VAC/DC



IsoPAQ-641

Normsignal-Trennverstärker zur galvanischen Trennung

Typ: Aktiv
 Messkanäle: 1 Kanal
 Prüfspannung: 3 kV
 Typische Genauigkeit: 0,1% FS
 Arbeitsspannung: 600 VAC/DC



IsoPAQ-661

Trennverstärker zur galvanischen Trennung u. Wandlung von bipolaren u. unipolaren Standardsignalen

Typ: Aktiv
 Messkanäle: 1 Kanal
 Prüfspannung: 3 kV
 Typische Genauigkeit: 0,1% FS
 Arbeitsspannung: 600 VAC/DC



IsoPAQ-110R

Transmitter Repeater für die Stromversorgung und Isolierung von 2-Leiter-Transmittern

Typ: Aktiv
 Messkanäle: 1 Kanal
 Prüfspannung: 2,5 kV, 50 Hz
 Typische Genauigkeit: 0,1% FS
 Arbeitsspannung: 600 VAC/DC



IsoPAQ-110L

1- & 2-kanalige Trenner ohne Hilfsenergie für 0(4)-20 mA Signale

Typ:	Passiv
Messkanäle:	1 & 2 Kanäle
Prüfspannung:	2,5 kV, 50 Hz
Typische Genauigkeit:	0,15% FS
Arbeitsspannung:	600 VAC/DC



IsoPAQ-131P

Trennverstärker für unipolare mA/V Signale mit festeingestellter Signalumwandlung

Typ:	Aktiv
Messkanäle:	1 Kanal
Prüfspannung:	2,5 kV, 50 Hz
Typische Genauigkeit:	0,2% FS
Arbeitsspannung:	600 VAC/DC



IsoPAQ-21L/-22L

1- & 2-kanaliger Trenner ohne Hilfsenergie für 0(4)-20 mA Signalen mit hoher Prüfspannung und sicherer Trennung

Typ:	Passiv
Messkanäle:	1- & 2-Kanäle
Prüfspannung:	4 kV, 50 Hz
Typische Genauigkeit:	0,1% FS
Arbeitsspannung:	600 VAC/DC



IsoPAQ-30P

Basis-Trennverstärker für unipolare mA / V Signale mit kalibrierter Signalumschaltung

Typ:	Aktiv
Messkanäle:	1 Kanal
Prüfspannung:	2,5 kV, 50 Hz
Typische Genauigkeit:	0,3 % FS
Arbeitsspannung:	600 VAC/DC



IsoPAQ-40P

Hochleistungs-Trennverstärker für unipolare mA / V Signale mit kalibrierter Signalumschaltung

Typ:	Aktiv
Messkanäle:	1 Kanal
Prüfspannung:	4 kV, 50 Hz
Typische Genauigkeit:	0,1% FS
Arbeitsspannung:	600 VAC/DC



IsoPAQ-41P

Hochleistungs-Trennverstärker für unipolare mA / V Signale mit festeingestellter Signalumwandlung

Typ:	Aktiv
Messkanäle:	1 Kanal
Prüfspannung:	4 kV, 50 Hz
Typische Genauigkeit:	0,1% FS
Arbeitsspannung:	600 VAC/DC



IsoPAQ-51P

Hochleistungs-Trennverstärker für unipolare mA Signale mit festeingestellter Signalwandlung und Nullpunkt-/Messspannen-Einstellung

Typ:	Aktiv
Messkanäle:	1 Kanal
Prüfspannung:	4 kV, 50 Hz
Typische Genauigkeit:	0,1% FS
Arbeitsspannung:	600 VAC/DC



IsoPAQ-60P

Hochleistungs-Trennverstärker für unipolare und bipolare mA / V Signale mit einstellbarer Signalumschaltung und Nullpunkt-/Messspannen-Einstellung

Typ:	Aktiv
Messkanäle:	1 Kanal
Prüfspannung:	4 kV, 50 Hz
Typische Genauigkeit:	0,1% FS
Arbeitsspannung:	1000 VAC/DC



IsoPAQ-80S

Hochleistungs-Trennverstärker für unipolare und bipolare Shuntspannungen mit einstellbarer Signalumschaltung und Nullpunkt- / Messspannen-Einstellung

Typ:	Aktiv
Messkanäle:	1 Kanal
Prüfspannung:	4 kV, 50 Hz
Typische Genauigkeit:	0,1% FS
Arbeitsspannung:	1000 VAC/DC

Anzeigen



LCD-H210

Anschlusskopf mit integrierter schleifengespeister LCD-Anzeige

Art der Anzeige:	LCD
Hintergrundbeleuchtung:	Ja
Eingangsstrom:	4...20 mA
HART-Transparent:	Ja
Schutzart:	Bis zu IP65
Prozessanschluss:	M24 x 1.5
Konfiguration:	App INOR Connect



LCD-W110

Schleifengespeiste LCD-Anzeige zur Wandmontage

Art der Anzeige:	LCD
Hintergrundbeleuchtung:	Ja
Eingangsstrom:	4...20 mA
HART-Transparent:	Ja
Schutzart:	Bis zu IP65
Konfiguration:	App INOR Connect



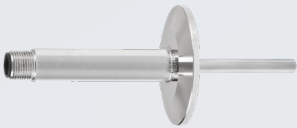
LCD-H300 Aluminium

Schleifengespeiste Anzeige im robusten Feldgehäuse aus Aluminium

Art der Anzeige:	LCD
Hintergrundbeleuchtung:	Ja
Eingangsstrom:	4...20 mA
HART-Transparent:	Ja
Schutzart:	Bis zu IP68
Spannungsabfall:	4,5 V
Konfiguration:	App INOR Connect



Kompaktthermometer



TRA-C10

Hygienisches Kompaktthermometer mit Flansch

Sensorelement:	Pt100
Messbereich:	-50...+200°C
Prozessanschluss:	ISO 2852 DN25/38
Material:	1.4404 / 316L
Durchmesser:	6 mm
Integrierter Transmitter:	Ja



TRA-C20

Kompaktthermometer zum Einschrauben

Sensorelement:	Pt100
Messbereich:	-50...+200°C
Prozessanschluss:	G1/2
Material:	1.4404 / 316L
Durchmesser:	6 mm
Integrierter Transmitter:	Ja



TRA-C30

Kompaktthermometer zum Einschrauben

Sensorelement:	Pt100
Messbereich:	-50...+200°C
Prozessanschluss:	G1/2
Material:	1.4404 / 316L
Durchmesser:	6 mm
Integrierter Transmitter:	Ja



TRA-C40

Kompakter modularer Temperaturfühler zum Einstecken

Sensorelement:	Pt100
Messbereich:	-30...+350°C
Prozessanschluss:	Eingesteckt
Material:	1.4404 / 316L
Durchmesser:	3, 6 mm



TRA-C50

Kompakter modularer Temperaturfühler für mehr Flexibilität

Sensorelement:	Pt100
Messbereich:	-50...+120°C
Prozessanschluss:	Geschraubt
Material:	1.4404 / 316L
Durchmesser:	3 mm

Zubehör



ICON-X

Transmitter-Konfigurationskit mit USB-Kommunikation

- Konfiguration via PC
- Ex-zertifiziert
- Optimiert für Arbeiten vor Ort



ICON-BT

Bluetooth-Konfigurations-Kit zur Konfiguration von Transmittern

- Kommunikation via Bluetooth®
- Ideal für Service und Wartung
- Optimiert für Arbeiten vor Ort

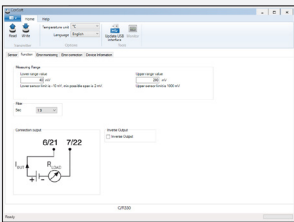


INOR-Set

Konfigurations-Kit für die Messumformer IPAQ-R460 / R461 / R462

- Programmieren ohne weitere Geräteverkabelung
- Diagnosefunktionen des Gerätes und der Einbindung in der Anlage

Konfiguration / Software

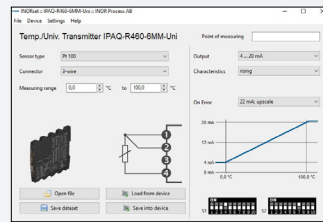


ConSoft

Software für die Konfiguration von INOR Temperaturtransmittern.

Das Softwarepaket beinhaltet:

- ConSoft
- MePro 2.12.01 B
- IPRO 4.31.10
- MINIPAQSOFT 1.23.01
- ProfiSoft 1.1.03

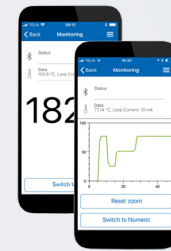


INOR-Set-Software

Konfigurations-Software für Messumformer IPAQ-R460 / R461 / R462

Das Softwarepaket beinhaltet:

- Programmier- und Diagnoseprogramm INOR-Set



INOR Connect App

Temperaturtransmitter drahtlos über NFC konfigurieren.

kostenloser Download:

- App Store,
- Google Play store und
- Huawei AppGallery

Downloads



Software-Download

Kostenlose Software ConSoft für die Konfiguration von INOR Temperaturtransmittern



Software-Download

Kostenlose Software INOR-Set für die Konfiguration von INOR Temperaturtransmittern IPAQ-R460 / R461 / R462



Katalog-Download

Produkt-Highlights 2025
Temperaturtransmitter, Trennverstärker, Digitalanzeigen, Thermometer, Alarmrelais, Zubehör



Kontakt

Head office

Inor Process AB

PO Box 9125

SE-200 39 Malmö

Sweden

Phone: +46-(0)40-312560

Fax: +46-(0)40-312570

E-mail: sales@inor.se

www.inor.com

INOR Transmitter GmbH

Vertrieb & Administration

INOR Transmitter GmbH

Am See 24

47279 Duisburg

Tel.: +49-(0)203 - 738 276 20

Fax: +49-(0)203 - 738 276 22

E-mail: info@inor-gmbh.de



Weitere Informationen über uns und zu unseren Produkten finden Sie auch unter: www.inor-gmbh.de

INOR