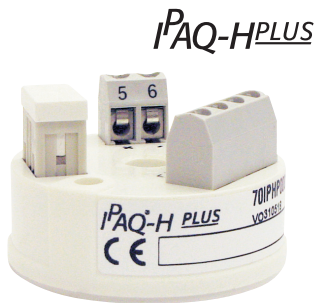


Universeller,
programmierbarer
Präzisions-
Zweidraht-
Transmitter



IPAQ-H^{PLUS} bietet eine hervorragende Genauigkeit, Stabilität und hohe Isolierung kombiniert mit einer kurzen Antwortzeit und erweiterter Funktionalität. Es ist ein universeller Zweidrahttransmitter für anspruchsvolle Temperatur- und Prozessmessenanwendungen. Fehlerkorrektur und Sensordiagnose verbessern die Messgenauigkeit und Sicherheit.

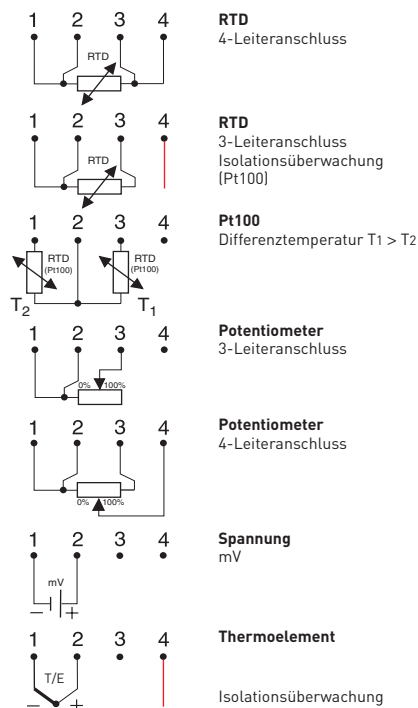
- Vollkommen universell, linear und mit einer hohen Trennung
- Akzeptiert Widerstandsthermometer, T/E, mV und Ω
- Zusätzlich hohe Genauigkeit und Stabilität
- Sensor- und Systemfehlerkorrektur (Sensor/Transmitter) für höchste Genauigkeit
- 40-Punkte-Linearisierung- jeder Sensor kann angepasst werden
- Konfiguration ohne externe Versorgungsspannung
- Hochgeschwindigkeitsaktualisierung (300 ms)
- Wählbare Ausgangsbegrenzung
- Erkennt niedrige Sensorisolierung
- Voller Zugriff auf alle Funktionen während des Betriebes
- NAMUR-verträglich
- Konstante Sensorbruchfunktion
- Einfache Schleifenüberprüfung mit kalibriertem Ausgang
- IPRO, anwendungsfreundliche Windows Konfigurationssoftware

Technische Daten:

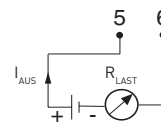
Eingang RTD	3-, 4-Leiteranschluss
Pt100 ($\alpha=0.00385$)	-200 bis +1000 °C / -328 bis +1832 °F
Pt1000 ($\alpha=0.00385$)	-200 bis +200 °C / -328 bis +392 °F
PtX $10 \leq X \leq 1000$ ($\alpha=0.00385$)	Der obere Bereich ist vom X-Wert abhängig
Pt100 ($\alpha=0.003902$)	-200 bis +1000 °C / -328 bis +1832 °F
Pt100 ($\alpha=0.003916$)	-200 bis +1000 °C / -328 bis +1832 °F
Ni100 ¹⁾ , Ni120 ²⁾	-60 bis +250 °C / -76 bis +482 °F
Ni1000 ¹⁾	-100 bis +150 °C / -148 bis +302 °F
Cu10 ³⁾	-200 bis +260 °C / -328 bis +500 °F
Eingang Potentiometer/Widerstand	3-, 4-Leiteranschluss, 0 bis 2000 Ω
Eingang Thermoelemente	Typen: B, C, E, J, K, L, N, R, S, T, U
Eingang mV	-10 bis +500 mV
Sensorbruchfunktion/Isolationsüberwachung	Benutzerdefinierter Ausgang
Nullpunkteinstellung	Jeder Wert innerhalb der Bereichsgrenzen
Minimal Messspanneinstellung	
Pt100, Pt1000, Ni100, Ni1000	10 °C / 18 °F
Potentiometer	5 Ω
T/E, mV	2 mV
Ausgang	4-20 / 20-4 mA, temperaturlinear
Umgebungstemperatur	-40 bis +85 °C / -40 bis +185 °F
Galvanische Trennung	3750 V AC, 1 min
Versorgungsspannung	6.5 bis 36 VDC
Typische Genauigkeit	± 0.05 % der Spanne
Anschlusskopf	DIN B oder grösser

¹⁾ DIN 43760, ²⁾ Edison No. 7, ³⁾ Edison No. 15

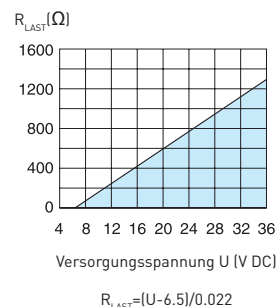
Eingangsanschlüsse



Ausgangsanschlüsse

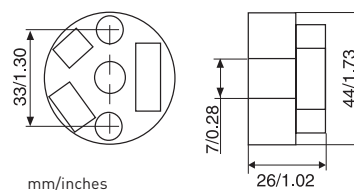


Ausgangsbürendiagramm



$R_{LAST} = (U - 6.5) / 0.022$

Abmessungen



Bestellinformationen

IPAQ-H ^{PLUS}	701PHP0001
PC Konfigurationsset	70CFG00092
Konfiguration	70CAL00001